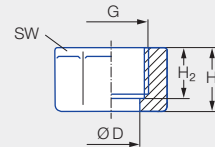
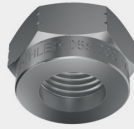




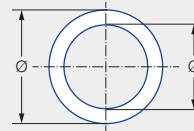
## Überwurfmuttern



Baureihe	Bestell-Nr.						G ISO 228	Abmessungen [mm]				Gewicht [g] (Messing)	
	Type	Mat.-Nr.						H <sub>1</sub>	H <sub>2</sub>	Ø D	SW		
		16	17 <sup>1</sup>	1Y	30	56 schwarz							5E blau
		Edelstahl 1.4305	Edelstahl 1.4571	Edelstahl 1.4404	Messing 2.0401	POM	PVDF						
226/2TR/ 468/652/660/ 684/548/679	065.200	●	●		●			3/8	13,0	10,0	12,8	22	25,0
	065.200					●	●	3/8	14,5	11,5	13,0	22	25,0
	069.000	●		●	●			UNF 11/16	14,3	9,7	13,1	20,6	25,0
656/657/ 664/665	065.600	●	●		●		●	3/4	16,0	13,0	20,1	32	60,0

<sup>1</sup> Wir behalten uns vor, unter der Material-Nr. 17 das Material 1.4571 oder 1.4404 zu liefern.

## Dichtungen



Baureihe	Düsen-Anschluss	Bestell-Nr.				Abmessungen [mm]	Gewicht [g]	
		Type	Mat.-Nr.					
			55	71	72			73
		PTFE	Cu. ISO PL. 7504	EWP 210 (asbestfrei)	Weichgummi			
610	G 1/8 A	061.040		●		Ø 10,00 x Ø 14,00 x 1,00	0,13	
220/612	G 1/4 A	061.240	●	● <sup>1</sup>	●	Ø 13,20 x Ø 17,00 x 1,00	0,20	
490/491/ 460/461/ 616/617/689	G 3/4 A	061.640		● <sup>2</sup>	●	Ø 26,50 x Ø 32,00 x 1,00	0,50	
405	G 1 1/4 A	062.140			●	Ø 42,00 x Ø 50,00 x 1,00	1,20	
405	G 2 A	062.540			●	Ø 60,00 x Ø 70,00 x 2,00	3,92	
226/468/652/ 684/679	Überwurfmutter 3/8	065.240	●		●	Ø 11,00 x Ø 15,00 x 1,00	0,14	
656/657	Überwurfmutter 3/4	065.640			●	Ø 18,00 x Ø 24,00 x 1,00	0,50	
<b>PTFE-Dichtband</b> Für Verbindungen von zylindrischen Innengewinden und kegeligen Außengewinden EN 10226		095.009.55.09.30.0				12 mm x 0,1 mm x 12 m	-	

<sup>1</sup> Abmessungen [mm] für Mat.-Nr. 71: 13,20 x 17,00 x 2,00.

<sup>2</sup> Abmessungen [mm] für Mat.-Nr. 71: 26,50 x 32,00 x 2,50.

Bestell- Type + Material-Nr. = Bestell-Nr.  
beispiel: 065.200 + 16 = 065.200.16